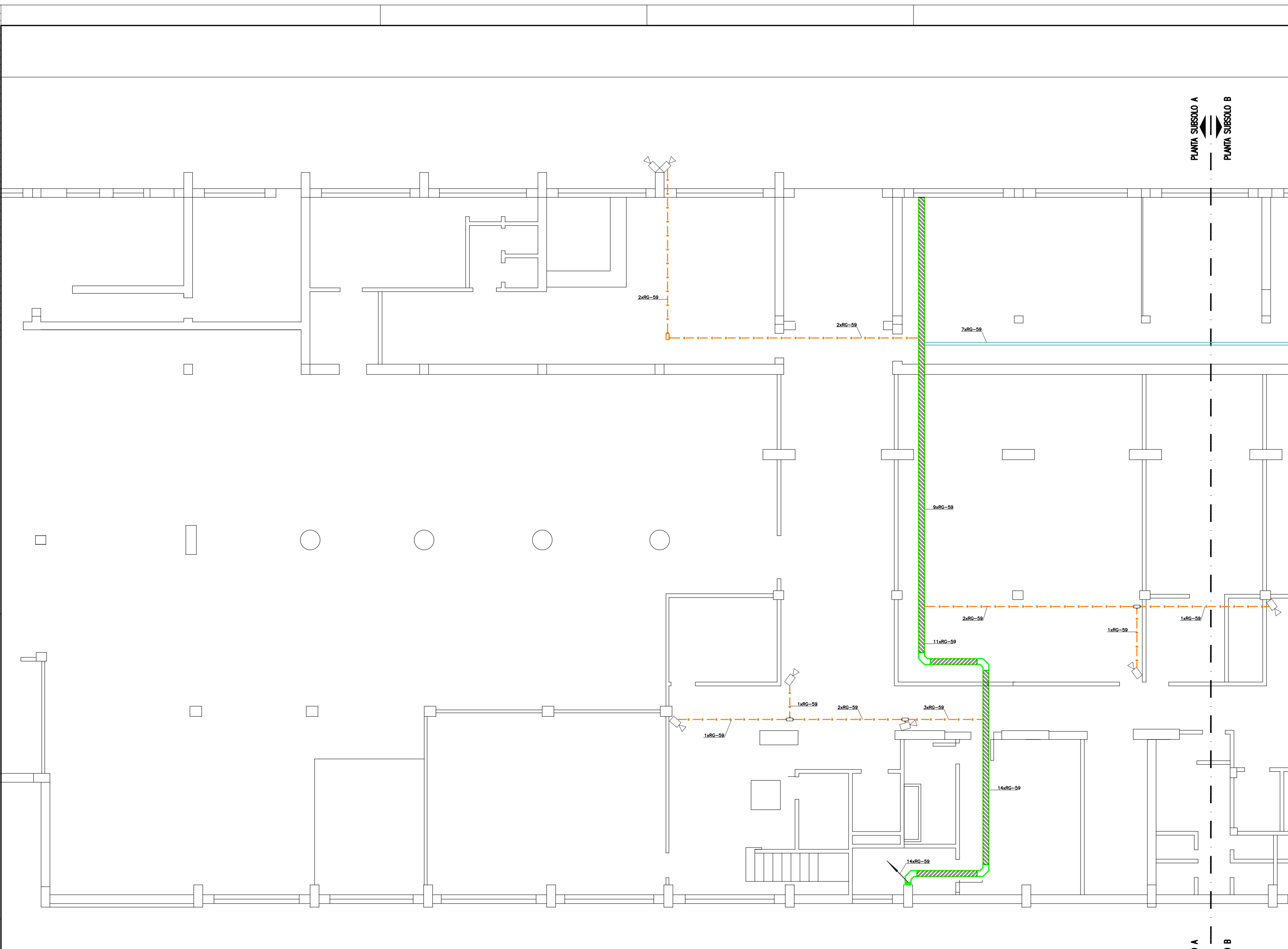


PARA PLOTAGEM	COR	CMYK	RGB
RED	7	0,15	255, 0, 0
YELLOW	7	0,25	255, 255, 0
GREEN	7	0,60	0, 255, 0
CYAN	7	0,50	0, 255, 255
BLUE	7	0,30	0, 0, 255
MAGENTA	7	0,55	255, 0, 255
WHITE	7	0,40	255, 255, 255
10	10	0,15	255, 0, 0
11	11	0,60	0, 255, 0
12	12	0,45	0, 255, 255
13	13	0,45	0, 255, 255
14	14	0,45	0, 255, 255
15	15	0,45	0, 255, 255
16	16	0,45	0, 255, 255
17	17	0,45	0, 255, 255
18	18	0,45	0, 255, 255
19	19	0,45	0, 255, 255
20	20	0,45	0, 255, 255
21	21	0,45	0, 255, 255
22	22	0,45	0, 255, 255
23	23	0,45	0, 255, 255
24	24	0,45	0, 255, 255
25	25	0,45	0, 255, 255
26	26	0,45	0, 255, 255
27	27	0,45	0, 255, 255
28	28	0,45	0, 255, 255
29	29	0,45	0, 255, 255
30	30	0,45	0, 255, 255
31	31	0,45	0, 255, 255
32	32	0,45	0, 255, 255
33	33	0,45	0, 255, 255
34	34	0,45	0, 255, 255
35	35	0,45	0, 255, 255
36	36	0,45	0, 255, 255
37	37	0,45	0, 255, 255
38	38	0,45	0, 255, 255
39	39	0,45	0, 255, 255
40	40	0,45	0, 255, 255
41	41	0,45	0, 255, 255
42	42	0,45	0, 255, 255
43	43	0,45	0, 255, 255
44	44	0,45	0, 255, 255
45	45	0,45	0, 255, 255
46	46	0,45	0, 255, 255
47	47	0,45	0, 255, 255
48	48	0,45	0, 255, 255
49	49	0,45	0, 255, 255
50	50	0,45	0, 255, 255
51	51	0,45	0, 255, 255
52	52	0,45	0, 255, 255
53	53	0,45	0, 255, 255
54	54	0,45	0, 255, 255
55	55	0,45	0, 255, 255
56	56	0,45	0, 255, 255
57	57	0,45	0, 255, 255
58	58	0,45	0, 255, 255
59	59	0,45	0, 255, 255
60	60	0,45	0, 255, 255
61	61	0,45	0, 255, 255
62	62	0,45	0, 255, 255
63	63	0,45	0, 255, 255
64	64	0,45	0, 255, 255
65	65	0,45	0, 255, 255
66	66	0,45	0, 255, 255
67	67	0,45	0, 255, 255
68	68	0,45	0, 255, 255
69	69	0,45	0, 255, 255
70	70	0,45	0, 255, 255
71	71	0,45	0, 255, 255
72	72	0,45	0, 255, 255
73	73	0,45	0, 255, 255
74	74	0,45	0, 255, 255
75	75	0,45	0, 255, 255
76	76	0,45	0, 255, 255
77	77	0,45	0, 255, 255
78	78	0,45	0, 255, 255
79	79	0,45	0, 255, 255
80	80	0,45	0, 255, 255
81	81	0,45	0, 255, 255
82	82	0,45	0, 255, 255
83	83	0,45	0, 255, 255
84	84	0,45	0, 255, 255
85	85	0,45	0, 255, 255
86	86	0,45	0, 255, 255
87	87	0,45	0, 255, 255
88	88	0,45	0, 255, 255
89	89	0,45	0, 255, 255
90	90	0,45	0, 255, 255
91	91	0,45	0, 255, 255
92	92	0,45	0, 255, 255
93	93	0,45	0, 255, 255
94	94	0,45	0, 255, 255
95	95	0,45	0, 255, 255
96	96	0,45	0, 255, 255
97	97	0,45	0, 255, 255
98	98	0,45	0, 255, 255
99	99	0,45	0, 255, 255
100	100	0,45	0, 255, 255



PLANTA SUBSOLO A
ESCALA 1:75

SIMBOLOGIA

- CÂMERA DE CFTV, Cx EM CONDULETE, FIXADA NA LAJE
- CÂMERA DE CFTV TIPO DOME, Cx EM CONDULETE, FIXADA NA LAJE
- CÂMERA DE CFTV TIPO DOME, Cx EM CONDULETE, FIXADA NA LAJE
- CAIXA DE DISTRIBUIÇÃO N°3 (40x40x12)cm, COM TAMPAS PARA CFTV, h=1,30m NO CENTRO
- PERFILADO PERFURADO 38x38 mm
- ELETROCALHA PERFURADA COM TAMPAS (20x10)cm
- TUBULAÇÃO DE CFTV PELA PAREDE, LAJE OU FORRO
- TUBULAÇÃO DE CFTV PELO PISO OU SUBTERRÂNEA
- TUBULAÇÃO VINDO DE BAIXO
- TUBULAÇÃO VINDO PARA CIMA
- TUBULAÇÃO VINDO DE CIMA
- TUBULAÇÃO VINDO PARA BAIXO
- CONDULETE EM PVC TIPO "LR"
- CONDULETE EM PVC TIPO "LL"
- CONDULETE EM PVC TIPO "C"
- CONDULETE EM PVC TIPO "T"
- CONDULETE EM PVC TIPO "E"
- CONDULETE EM PVC TIPO "X"

OBSERVAÇÕES:

- 1 - TODOS OS ELETRODUTOS NÃO ESPECIFICADOS SERÃO DE Ø25mm(3/4");
- 2 - TODAS AS LIGAÇÕES AS CAIXAS DEVERÃO SER FEITAS ATRAVÉS DE BUCHAS E ARRUELAS DE FG;
- 3 - TODOS OS ELETRODUTOS SERÃO DE PVC RÍGIDO DE CLASSE B ROSCÁVEL DE ACORDO COM A ABNT NBR 14164;
- 4 - ONDE HOUVER TRAFEGO DE VEÍCULOS ENVOLVER O ELETRODUTO EM ENVELOPE DE CONCRETO;
- 5 - A RESISTÊNCIA DE TERRA EM QUALQUER ÉPOCA DO ANO NÃO DEVERÁ SER SUPERIOR A 10 OHMS;
- 6 - A RELAÇÃO DE MATERIAIS E O MEMORIAL DESCRITIVO FAZEM PARTE E COMPLETAM O PROJETO;
- 7 - O CONDUTOR DE ATERRAMENTO DEVERÁ SER SEM EMENDAS DA BARRA DE NEUTRO A HASTE DE ATERRAMENTO;
- 8 - TODAS AS PARTES METÁLICAS, NORMALMENTE NÃO ENERGIZADAS DEVERÃO SER ATERRADAS;
- 9 - PLANTA SUBSOLO A: VER PRANCHA CF 01/09;
- 10 - PLANTA SUBSOLO B: VER PRANCHA CF 02/09;
- 11 - PLANTA TERREO A: VER PRANCHA CF 03/09;
- 12 - PLANTA TERREO B: VER PRANCHA CF 04/09;
- 13 - PLANTA 1ª PAVIMENTO: VER PRANCHA CF 05/09;
- 14 - PLANTA 2ª PAVIMENTO A: VER PRANCHA CF 06/09;
- 15 - PLANTA 2ª PAVIMENTO B: VER PRANCHA CF 06/09;
- 16 - PLANTA 3ª PAVIMENTO A: VER PRANCHA CF 07/09;
- 17 - PLANTA 3ª PAVIMENTO B: VER PRANCHA CF 08/09;
- 18 - PRUMADA: VER PRANCHA CF 09/09;
- 19 - DETALHE DA SALA DE VIGILÂNCIA: VER PRANCHA CF 09/09;
- 20 - DETALHES GÊNERICOS: VER PRANCHA CF 09/09;

NOTAS:

- 1 - OS PROJETOS COMPLEMENTARES DEVERÃO SER COMPATIBILIZADOS COM O PROJETO ARQUITETÔNICO E SE NÃO PODEREM PERMANECER NA OBRA AS PRANCHAS APROVADAS PELO ARQUITETO E / OU PELO CONSTRUTOR.
- 2 - TODA E QUALQUER MODIFICAÇÃO NA OBRA, EM RELAÇÃO AO PROJETO DE CFTV, SOMENTE PODERÁ SER FEITA ATRAVÉS DE AUTORIZAÇÃO POR ESCRITO DO ENGENHEIRO AUTOR DO PROJETO, PARA ASSEGURAR A METODOLOGIA DE TRABALHO ADOTADA.
- 3 - HAVENDO DISCREPÂNCIA ENTRE O PROJETO DE CFTV E O ARQUITETÔNICO, VALE O ARQUITETÔNICO. O ENGENHEIRO RESPONSÁVEL PELO PROJETO DE CFTV DEVERÁ SER INFORMADO DA DIVERGÊNCIA ENTRE OS PROJETOS.
- 4 - EM CASO DE DIVERGÊNCIA ENTRE AS COTAS DOS DESENHOS E SUAS DIMENSÕES, MEDIDAS EM ESCALA PREVALECEM SEMPRE AS PRIMEIRAS.
- 5 - EM CASO DE DIVERGÊNCIA ENTRE OS DESENHOS DE ESCALAS DIFERENTES, PREVALECEM SEMPRE OS DE MAIOR ESCALA.
- 6 - EM CASO DE DIVERGÊNCIA ENTRE OS DESENHOS DE DATAS DIFERENTES, PREVALECEM SEMPRE OS MAIS RECENTES.

7 - A ESPECIFICAÇÃO DOS EQUIPAMENTOS DAS INSTALAÇÕES É VÁLIDA PARA UM PREENCHIMENTO INICIAL DO PROGRAMA DE NECESSIDADES DO PROJETO, SENDO ASSIM, FAZ-SE NECESSÁRIO - EM TEMPO DE EXECUÇÃO - UM ACOMPANHAMENTO NA COMPRA DESTES EQUIPAMENTOS PARA QUE ESTEJAM EM CONFORMIDADE COM AS ESPECIFICAÇÕES.

8 - É MANDATÓRIA A COMPREENSÃO TOTAL DO PROJETO. EM CASO DE DÚVIDA CONSULTE O ENGENHEIRO AUTOR DO PROJETO.

9 - O MEMORIAL DESCRITIVO FAZ PARTE E DEVE ACOMPANHAR O PROJETO.

EM CASO DE DÚVIDA CONSULTE O AUTOR DO PROJETO

mm	POL.	mm	POL.
20	1/2"	50	1 1/4"
25	3/4"	60	2"
32	1"	75	2 1/2"
40	1 1/4"	85	3"
		110	4"

01 Alteração conforme solicitação do cliente	11/09/09		
00 Emissão Inicial	01/09/09		
N°	REVISÃO	DATA	VISTO
OBRA: MONITORAMENTO POR CÂMERAS			
PROPRIETÁRIO: Biblioteca Pública do Paraná - BPP		EDUARDO RIBEIRO	
ENDEREÇO: Rua Cândido Lopes nº 133 Centro Curitiba-PR		ESCRITÓRIO DE PROJETOS	
REFERÊNCIA: PLANTA SUBSOLO A	ESCALA: 1:75	DESENHO: RICARDO	
PROJETO: CFTV	PRANCHA: CF 01/09		
RESP. TÉCNICO: ENGENHEIRO ELETRICISTA EDUARDO RIBEIRO DOS SANTOS CREA 7524/D-PR	Rua Frederico Cantarelli, 191 1º andar Bigoinho Curitiba-PR CEP 80710-240 Fone/Fax: 41 3335-7375 projetos@eduardoribeiro.com.br		
Nº 2023/21796		NORMA TSCAL	